

Communiqué de presse

Juillet 2023



Le laboratoire départemental de l'Indre rejoint le Groupement d'Intérêt Public TERANA

La parole à...

Depuis le 1^{er} juillet, le Département de l'Indre a rejoint le Groupement d'Intérêt Public TERANA qui regroupe dix départements membres : Cantal, Cher, Creuse, Drôme, Indre, Loire, Haute-Loire, Nièvre, Puy-de-Dôme et Rhône. Cette mutualisation permettra à TERANA d'élargir son périmètre d'intervention et au Conseil départemental de l'Indre de conserver et développer ses compétences dans la prévention des risques sanitaires et épidémiologiques sur son territoire. Les départements de la Creuse et de la Drôme ont rejoint eux aussi le GIP TERANA ce 1^{er} juillet 2023.



« L'Indre est un département où la ruralité occupe une part importante, notamment avec un secteur d'élevage relativement dense. Il contribue pleinement à notre économie et participe à la politique d'aménagement du territoire. Le Département de l'Indre est donc intégré au 1^{er} juillet 2023 au Groupement d'Intérêt Public TERANA. Une décision prise au terme d'un état des lieux et d'une

concertation dont le but est bien entendu de garantir la prévention, la surveillance et la lutte contre les dangers sanitaires de nature à porter atteinte à la santé des animaux, des végétaux, à la sécurité sanitaire des aliments et à la lutte contre les maladies d'origine animale ou végétale transmissibles à l'Homme. Une décision pleine de bon sens qui renforce notre volonté de maintenir un laboratoire public de proximité en adéquation avec les besoins du monde de l'élevage, celui de la chasse et de la surveillance épidémiologique du territoire vis-à-vis des maladies animales. »

Marc Fleuret, Président du Conseil départemental de l'Indre.



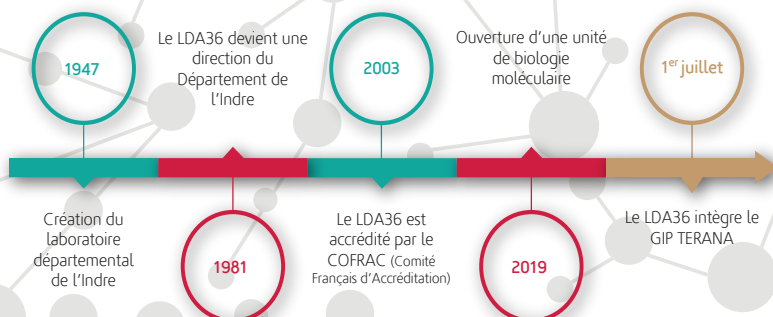
« Depuis sa création en 2016, le GIP TERANA ne cesse de s'agrandir. Tous les départements membres s'unissent avec la volonté commune de conserver ce service public de proximité sur leur territoire, tout en maintenant leur site ainsi que les emplois. Le site de Châteauroux apporte son expertise à nos laboratoires, notamment en santé animale, principalement dans la détection des maladies sur les

bovins, les petits ruminants ainsi que le gibier et la faune sauvage. Cette mutualisation des compétences, des moyens matériels et financiers nous permet d'élargir notre périmètre d'intervention, de diversifier l'offre de prestations pour nos clients professionnels de l'élevage, de l'agroalimentaire, de l'environnement, industriels, communes et bien d'autres. »

Mikaël Vacher, Président TERANA et délégué à l'Agriculture au Département de la Haute-Loire.

LDA36, spécialiste de la santé animale

Le laboratoire d'analyses de l'Indre, situé à Châteauroux, est un des plus anciens laboratoires départementaux d'analyses de France. Implanté en terre d'élevage de bovins et de petits ruminants, le laboratoire s'est spécialisé au fil des décennies dans les analyses de santé animale.



Près de 75 ans d'expertise



Santé animale

- Autopsies, analyses parasitaires et bactériologiques, antibiogrammes
- Analyses de trichines sur carcasses de suidés et d'équidés

Clients :

- Éleveurs
- Vétérinaires
- DDPP
- Groupements de défense sanitaire
- Fédérations de chasse
- OFB



Hygiène alimentaire

- Analyses microbiologiques des produits agroalimentaires

Clients :

- Métiers de bouche
- Restaurateurs
- Industrie agro-alimentaire
- ...

Une mutualisation avec des expertises complémentaires

Au sein des laboratoires également habilités à réaliser des analyses d'eaux, de denrées alimentaires et autres analyses animales, le GIP TERANA apporte de nouvelles expertises au LDA36 :

- ✓ Bureau d'études écologie aquatique et toute une unité hydrologie
- ✓ Laboratoire d'étalonnages en températures
- ✓ Analyses génétiques
- ✓ Audits et formations hygiène et gaspillage alimentaire, et toute une unité en hygiène alimentaire
- ✓ Analyses des sols, boues et sédiments ainsi que de la qualité de l'air intérieur dans les établissements recevant du public

Le LDA36 en chiffres

- ✓ 1 M € de chiffre d'affaires en 2022
- ✓ 100 000 paramètres analysés
- ✓ 283 780 échantillons analysés
- ✓ 15 agents
- ✓ Plus de 5 000 clients sur les 2 dernières années

TERANA, UN ACTEUR PUBLIC MAJEUR DU SANITAIRE

Créé en 2016, TERANA est un GIP (Groupement d'Intérêt Public) qui regroupera, le 1^{er} juillet 2023, **10 départements membres** : Cantal, Cher, Creuse, Drôme, Indre, Loire, Haute-Loire, Nièvre, Puy-de-Dôme et Rhône. Répartis sur **9 sites**, les **400 agents** réalisent quotidiennement des analyses sur de nombreuses espèces animales, mais également sur l'eau, l'air, les sols et les denrées alimentaires.

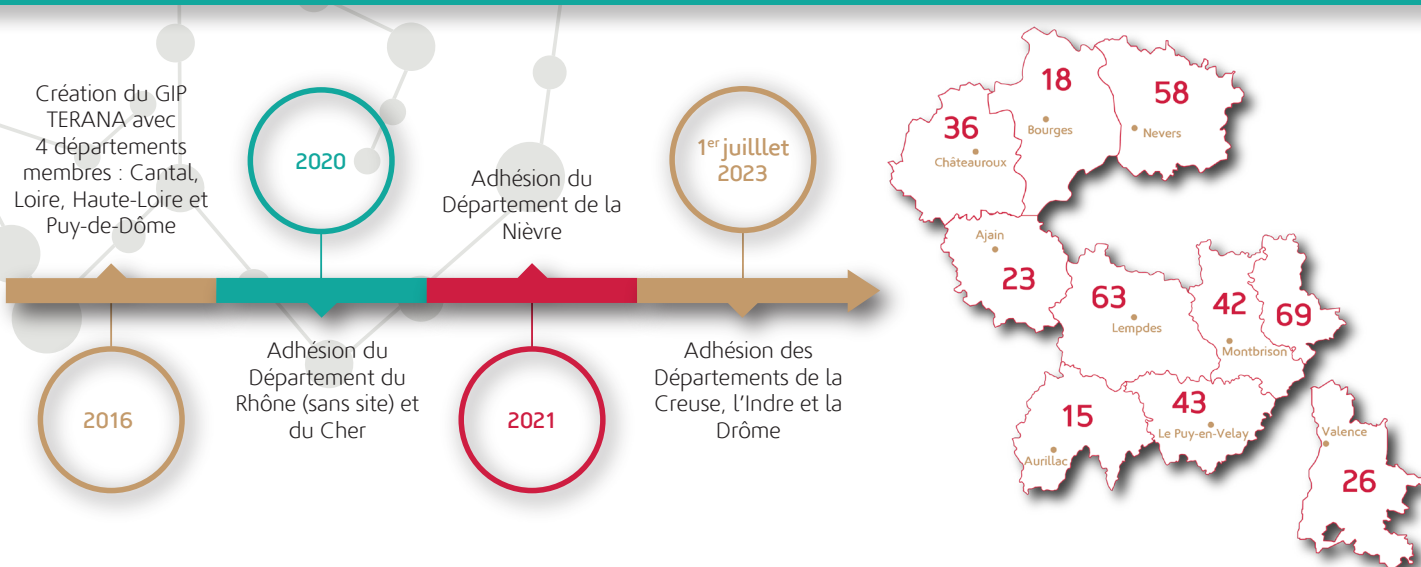
Chaque année, ce ne sont pas moins d'**1,9 million d'échantillons analysés** par les techniciens TERANA. Objectif : **garantir la sécurité sanitaire et environnementale** en prévenant des risques d'épidémies animales, de contaminations alimentaires, de pollution de l'eau, l'air et les sols. Véritables outils de veille sanitaire, les laboratoires TERANA participent activement à veiller sur la qualité de vie de la population.

Pour toujours plus accompagner ses clients agriculteurs, vétérinaires, restaurateurs, hôteliers, communes, industriels et bien d'autres, TERANA propose également son **expertise** en audit et formation sur-mesure (hygiène, gaspillage alimentaire, risque légionelles, qualité de l'air en intérieur...).

UNE MISSION DE SANTÉ PUBLIQUE



UNE HISTOIRE QUI S'ÉCRIT À 10 DÉPARTEMENTS MEMBRES



TERANA EN CHIFFRES

- ✓ 60 ans d'expertise
- ✓ 10 départements membres, 9 laboratoires
- ✓ 400 agents
- ✓ 6 domaines d'expertise : santé animale, hygiène alimentaire, métrologie, eau, environnement et génétique
- ✓ 1,9 million d'échantillons analysés chaque année



Conseil Départemental de l'Indre
Place de la Victoire et des Alliés
CS 20639 - 36020 CHÂTEAUROUX Cedex
Attachée de presse : **Muriel Bonnefond**
mbonnefond@indre.fr



GIP TERANA

Directrice communication : **Catty Boirie**
06 29 84 57 88 • catty.boirie@labo-terana.fr

Chargée de communication : **Julie Vergin**
06 09 06 79 00 • julie.vergin@labo-terana.fr