

Communiqué de presse

Septembre 2023

Le 1^{er} juillet 2023, le Département de la Creuse a rejoint le Groupement d'Intérêt Public TERANA qui regroupe maintenant 10 départements membres : Cantal, Cher, Creuse, Drôme, Indre, Loire, Haute-Loire, Nièvre, Puy-de-Dôme et Rhône. Cette mutualisation permettra à TERANA d'élargir son périmètre d'intervention et qu'acquérir de nouvelles compétences, et au Conseil départemental de la Creuse, de conserver et développer ses compétences dans la prévention des risques sanitaires et épidémiologiques sur son territoire. Les départements de la Drôme et de l'Indre ont rejoint eux aussi le GIP TERANA le 1^{er} juillet dernier.

Le laboratoire départemental de la Creuse rejoint le Groupement d'Intérêt Public TERANA

La parole à...



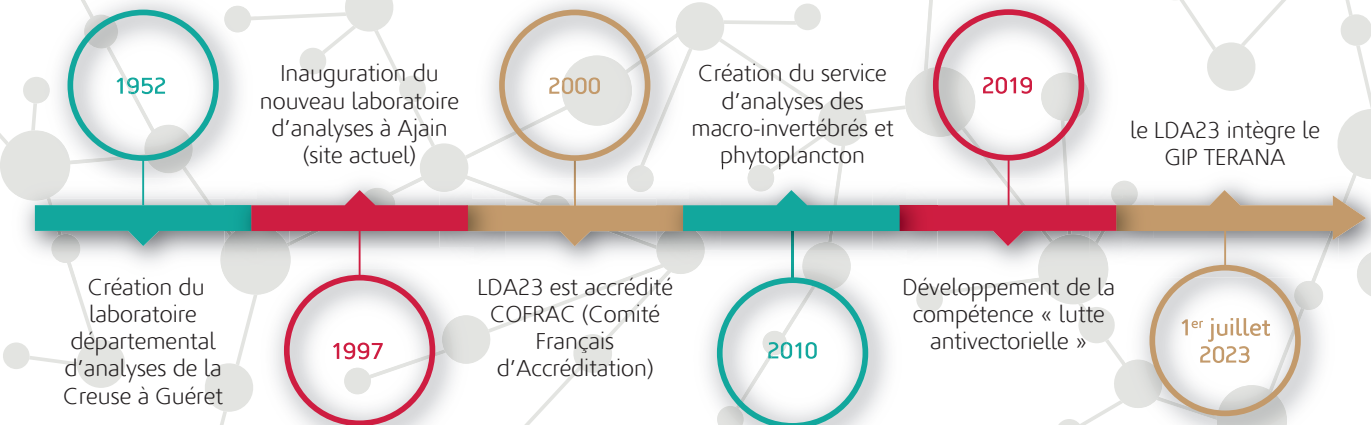
« Un ancien Président de la République a dit : "Il y a plus d'idées dans deux têtes que dans une". En Creuse, on a décidé de voir encore plus grand en adhérant au Groupement d'Intérêt Public (GIP) TERANA et en rejoignant ainsi sept autres départements. Depuis près de 25 ans, le laboratoire départemental d'analyses est au service de la protection des Creusois. Et avec cette nouvelle intégration, nous allons pouvoir renforcer son efficacité et le rendre plus performant. Nous allons pouvoir accentuer nos actions en matière de prévention des risques d'épidémies animales, de contaminations alimentaires, de pollution des eaux du territoire et acquérir une véritable expertise environnementale. » **Valérie SIMONET, Présidente du Conseil départemental de la Creuse.**



« Depuis sa création en 2016, le GIP TERANA ne cesse de s'agrandir. Tous les départements membres s'unissent avec la volonté commune de conserver ce service public de proximité sur leur territoire, tout en maintenant leur site ainsi que les emplois. Le site d'Ajain apporte son expertise à nos laboratoires, notamment en matière de surveillance des cours d'eau avec l'analyse des macro-invertébrés aquatiques, du phytoplancton d'eau douce ainsi que dans le domaine de l'environnement, avec la surveillance entomologique et la lutte antivectorielle (moustique tigre). Cette mutualisation des compétences, des moyens matériels et financiers nous permet d'élargir notre périmètre d'intervention, de diversifier l'offre de prestations pour nos clients professionnels de l'élevage, de l'agroalimentaire, de l'environnement, industriels, communes et bien d'autres. » **Mikaël Vacher, Président TERANA et délégué à l'Agriculture au Département de la Haute-Loire.**

LDA23, spécialiste des macro-invertébrés, du phytoplancton et de la lutte antivectorielle

Le laboratoire d'analyses de la Creuse, situé à Ajain, dispose de plusieurs spécialisations rares sur le territoire français. Il est notamment précurseur dans la lutte antivectorielle, confiée au laboratoire par l'ARS depuis 2019. Dans le domaine de la surveillance des milieux aquatiques, ce sont les analyses des macro-invertébrés et du phytoplancton d'eau douce qui lui ont été confiées depuis 2010, afin de consolider l'offre de service public dans ce domaine et d'apporter des résultats impartiaux.



Plus de 70 ans d'expertise



SANTÉ ANIMALE

- Analyses parasitaire et microbiologique, antibiogrammes, autopsies
- Immunosérologie et PCR dans le cadre de qualification des cheptels, de diagnostic ou de dépistage de maladies



EAU

- Analyses des eaux destinées à la consommation humaine, eaux de baignade, eaux de rivière, lacs, eaux souterraines, mais aussi eaux usées (urbaines ou industrielles), contrôle des légionnelles et analyses des macro-invertébrés et du phytoplancton



ENVIRONNEMENT

- Analyses des boues et sédiments
- Surveillance entomologique et lutte antivectorielle (moustique tigre)



HYGIÈNE ALIMENTAIRE

- Analyse microbiologique des produits agroalimentaires

Une mutualisation avec des expertises complémentaires

Au sein des laboratoires également habilités à réaliser des analyses d'eaux, de denrées alimentaires et autres analyses animales, le GIP TERANA apporte de nouvelles expertises au LDA23 :

- ✓ Bureau d'études d'écologie aquatique
- ✓ Laboratoire d'étalonnages en températures
- ✓ Analyses génétiques animales
- ✓ Audits et formations hygiène et gaspillage alimentaire
- ✓ Analyse de la qualité de l'air intérieur dans les établissements recevant du public

Le LDA23 en chiffres

- ✓ 2,5 M € de chiffre d'affaires en 2022
- ✓ 241 000 échantillons analysés
- ✓ 405 000 paramètres analysés
- ✓ 45 agents
- ✓ Plus de 3 000 clients

TERANA, un service public de proximité et un acteur majeur du sanitaire

Créé en 2016, TERANA est un GIP (Groupement d'Intérêt Public) qui regroupe, au 1er juillet 2023, **10 départements membres** : Cantal, Cher, Creuse, Drôme, Indre, Loire, Haute-Loire, Nièvre, Puy-de-Dôme et Rhône. Répartis sur **9 sites**, les **400 agents** réalisent quotidiennement des analyses sur de nombreuses espèces animales, mais également sur l'eau, l'air, les sols et les denrées alimentaires.

Chaque année, ce ne sont pas moins d'**1,9 million d'échantillons analysés** par les techniciens TERANA. Objectif : **garantir la sécurité sanitaire et environnementale** en prévenant des risques d'épidémies animales, de contaminations alimentaires, de pollution de l'eau, l'air et les sols. Véritables outils de veille sanitaire, les laboratoires TERANA participent activement à veiller sur la qualité de vie de la population.

Pour toujours plus accompagner ses clients agriculteurs, vétérinaires, restaurateurs, hôteliers, communes, industriels et bien d'autres, TERANA propose également son **expertise** en audit et formation.

UNE MISSION DE SANTÉ PUBLIQUE

Maîtriser les risques d'épidémies animales



Prévenir les contaminations alimentaires

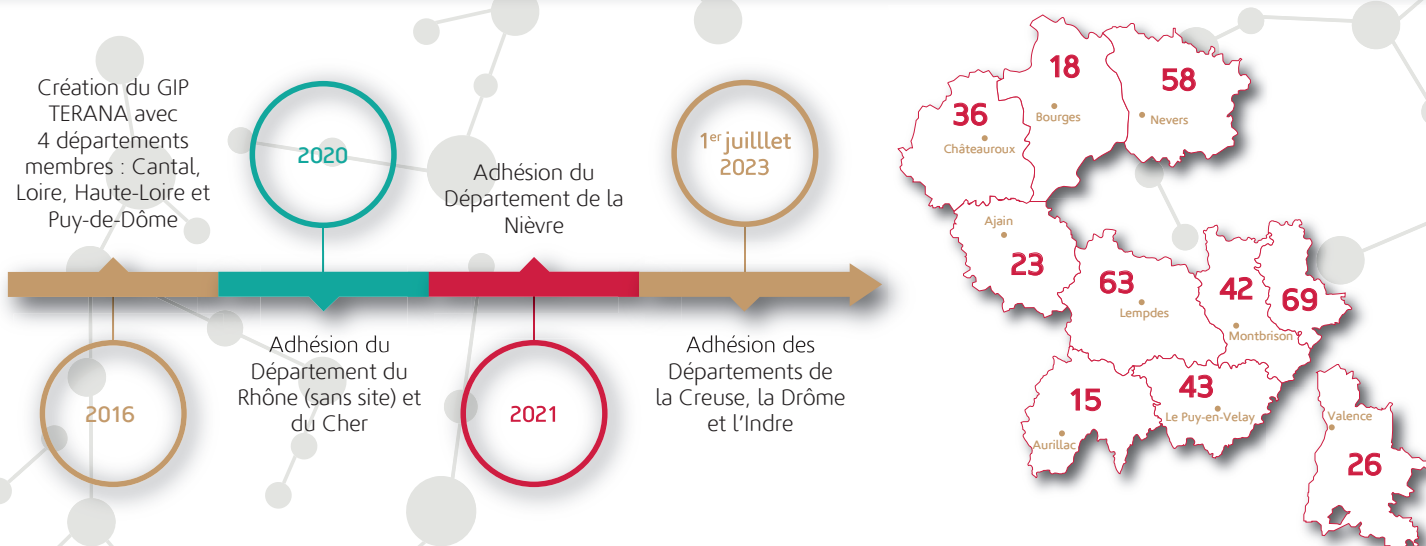


Préserver la qualité de l'eau, de l'air et des sols



Garantir la sécurité sanitaire et environnementale

UNE HISTOIRE QUI S'ÉCRIT À 10 DÉPARTEMENTS MEMBRES



TERANA EN CHIFFRES

- ✓ 60 ans d'expertise
- ✓ 10 départements membres, 9 laboratoires
- ✓ 400 agents
- ✓ 6 domaines d'expertise : santé animale, hygiène alimentaire, métrologie, eau, environnement et génétique
- ✓ 1,9 million d'échantillons analysés chaque année

la CREUSE le Département

Conseil départemental de la Creuse

42-44 route de Guéret

23380 Ajain

Responsable communication : **Mélanie Heurteau**

05 44 30 23 26 • mheurteau@creuse.fr



GIP TERANA

Directrice communication : **Catty Boirie**

06 29 84 57 88 • catty.boirie@labo-terana.fr

Chargée de communication : **Julie Vergin**

06 09 06 79 00 • julie.vergin@labo-terana.fr